

# コスプレイヤーの皆さん& コスプレを撮影される皆さんへ

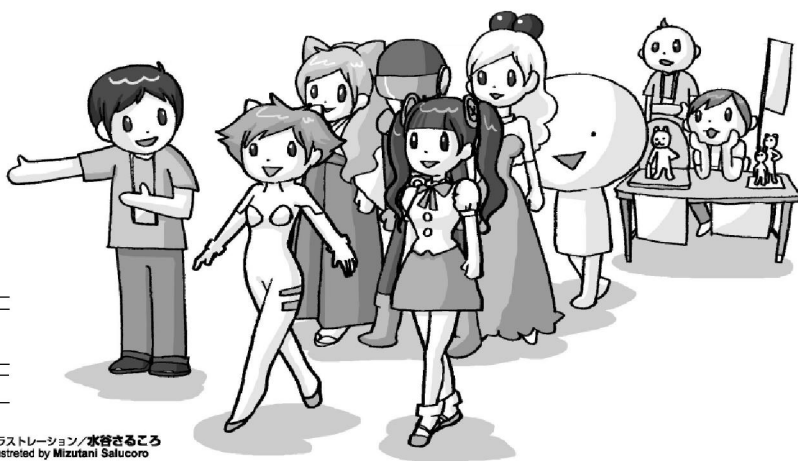
男子コスプレ更衣室



女子コスプレ更衣室

**コスプレ受付：7ホール・8ホール**

コスプレ受付の場所が前回の場所から変更となっております。



イラストレーション/水谷さるころ  
illustrated by Mizutani Salucoro

## ■参加に関する注意事項

コスプレをされる方はまず、指定のコスプレ受付にて登録をお済ませ下さい。コスプレ登録シールと注意書きをお渡し致します。

更衣室の場所は、そちらの注意書きにてご案内致します。

一般参加者の会場入場列とフリーゾーンが交差するため、フリーゾーンは11時より開放する予定です。会場入場者が残っている間は、ホール内でお待ち頂く場合がございます。

フリーゾーンへの出入りは「やすらぎモール」と「いこいのモール」の出入り口をご利用下さい。

ただし、風向きや天候によっては展示ホール4～6のフリーゾーン側シャッター脇のドアをご利用頂く事になりますので、その際は係員の誘導や指示に従って下さい。

更衣室以外での更衣、メイク、ウィッグセットなどは厳禁です。

もし指定以外の場所で上記行為を行った場合は退場して頂く事もあります。

コスプレは所定の場所（フリーゾーン）で行って下さい。

会場内ではコスプレ禁止区域はありませんが、通路は非常に混雑しております。

出っ張りや武器など「長もの」が通行の妨げや展示物を転倒させる可能性がある場合は自粛し、フリーゾーンから出ないようにして下さい。

コスプレ撮影は指定の場所（フリーゾーン）で行って下さい。もし指定場所以外で撮影をしたり応じた場合には退場して頂く事もあります。

また撮影希望者へも厳守するようコスプレイヤーの方からもお声掛け下さい。

雨天の場合は午後より「展示ホール6」の半面をフリーゾーンとして開放する予定ですが、場内アナウンスでご案内するまでは撮影に応じないようお願いいたします。

貴重品の管理は個人にてキチンと行って下さい。くれぐれも更衣室内に貴重品を置く等はお避け下さい。

コスプレ専用のクロークをご用意しておりますのでご利用下さい。

お預かり出来る量に限りがございます。また、厳禁や貴重品などのお預かりは出来ません。

ご来場の際は公共交通機関でお越し下さい。